

第56番 泰山寺

●愛媛県今治市小泉1-9-18
☎0898-22-5959
●宿坊/なし



第57番 栄福寺

●愛媛県今治市玉川町八幡甲200
☎0898-55-2432
●宿坊/なし



沿線の見どころ



竹庭 清正乃湯

ナトリウム泉や炭酸水素塩泉など、効能豊かな湯が揃う温泉施設。広大な竹林の中に露天風呂が点在しており、散策気分で温泉を満喫しながら、旅の疲れを癒やすことができる。内湯や備長炭サウナのほか、家族やグループでのんびりと過ごせる温泉付きの貸別荘も完備している。

☎愛媛県今治市高橋甲1350-1
泰山寺から南西へ約1.6Km
☎0898-34-0034
🕒13:00~24:00
🏠無休
💰1,000円(15歳未満は入場不可)



境内の見どころ



地藏車

六道輪廻を現した地藏車。石塔に輪があり、これを回すと六道輪廻の絆を断るといわれている。参拝者は、一回一徳を願って車輪を手前に回転させ、手を合わせて拜むのだそう。この車輪は人生の時計を意味しているといわれ、回り巡ってくる輪廻思想に基づいて名付けられたものだと伝えられている。



境内の見どころ



不忘松(忘れずの松)

大師堂のそばにあった不忘松は、弘法大師が一寺を建立した際に御手植えされたという松の木。一度枯れてしまい、今は古い切り株が残っている。この切り株は腰痛に霊験あらたかだといわれている。その横には子株として育てていた4株のうちの1株が植えられている。小さいながらも見事な枝ぶりだ



もとは金輪山の山頂にあった泰山寺

第56番

金輪山 泰山寺

きんりんさん ちよくおういん たいさんじ

川の氾濫を鎮めた弘法大師が建立

歴史・全体像

弘法大師がこの地を巡錫していた弘仁6年(815)、豪雨のために蒼社川が氾濫した。当時、この川は毎年のように氾濫しており、地元の人々は「人取川」と呼び、「氾濫は悪霊の祟りによっておこる」と恐れていた。そこで大師は村人たちを指導して堤防を建設。土砂加持の秘法を七座厳修された。その満願の日に延命地藏が空中に出現。大師は示現した地藏尊を刻んで本尊とし、一寺を建立した。寺名は『延命地藏經』十大願の第一「女人泰産」からとって、泰山寺と名付けられた。当初は山頂に位置していたという。

天長元年(824)には、淳和天皇の勅願所として七堂伽藍が完成した。

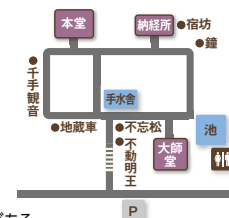
境内

のどかな田園地帯の高台に、石垣に囲まれて建つ泰山寺。山門はなく、細い路地から階段を上った境内には、本堂、納経所、宿坊が一列に並んでいる。秘仏である本尊の木彫地藏座像は、当地方屈指の巨像。

宿坊の前にある大師堂は、昭和60年(1985)に建立された比較的新しい建物。そばには金剛杖を持ち、菅笠をかぶった大師像がたち、訪れたお遍路さんを見守っている。鐘楼、通夜堂、納経所も趣のある佇まいだ。鐘楼は、明治14年(1881)、今治城内にあった太鼓楼の古材で再建されたといわれており、四国霊場と今治城の縁の深さが感じられる。



境内の左端にある本堂。目の前に地藏車がある



御詠歌/みな人のまいてやがて泰山寺来世の引導たのみおきつつ
本尊/地藏菩薩
真言/おん かかかひ さんまゐい そわか
宗派/真言宗醍醐派
開基/弘法大師



日本遺産「四国遍路」～回遊型巡礼路と独自の巡礼文化～

弘法大師空海ゆかりの札所を巡る四国遍路は、阿波・土佐・伊予・讃岐の四国を全周する全長1400キロにも及ぶ我が国を代表する壮大な回遊型巡礼路であり、札所への巡礼が1200年を超えて継承され、今なお人々により継続的に行われている。四国の険しい山道や長い石段、のどかな田園地帯、波静かな海辺や最果ての岬を「お遍路さん」が行き交う風景は、四国路の風物詩となっている。キリスト教やイスラム教などに見られる「往復型」の聖地巡礼とは異なり、国籍や宗教・宗派を超えて誰もがお遍路さんとなり、地域住民の温かい「お接待」を受けながら、供養や修行のため、救いや癒しなどを求めて弘法大師の足跡を辿る四国遍路は、自分と向き合う「心の旅」であり、世界でも類を見ない巡礼文化である。

文化庁日本遺産魅力発信推進事業/発行:四国遍路日本遺産協議会/制作:(株)エス・ピー・シー

こころをつなげて四国はひとつ 四国遍路を世界遺産に

「四国遍路」巡礼マップ

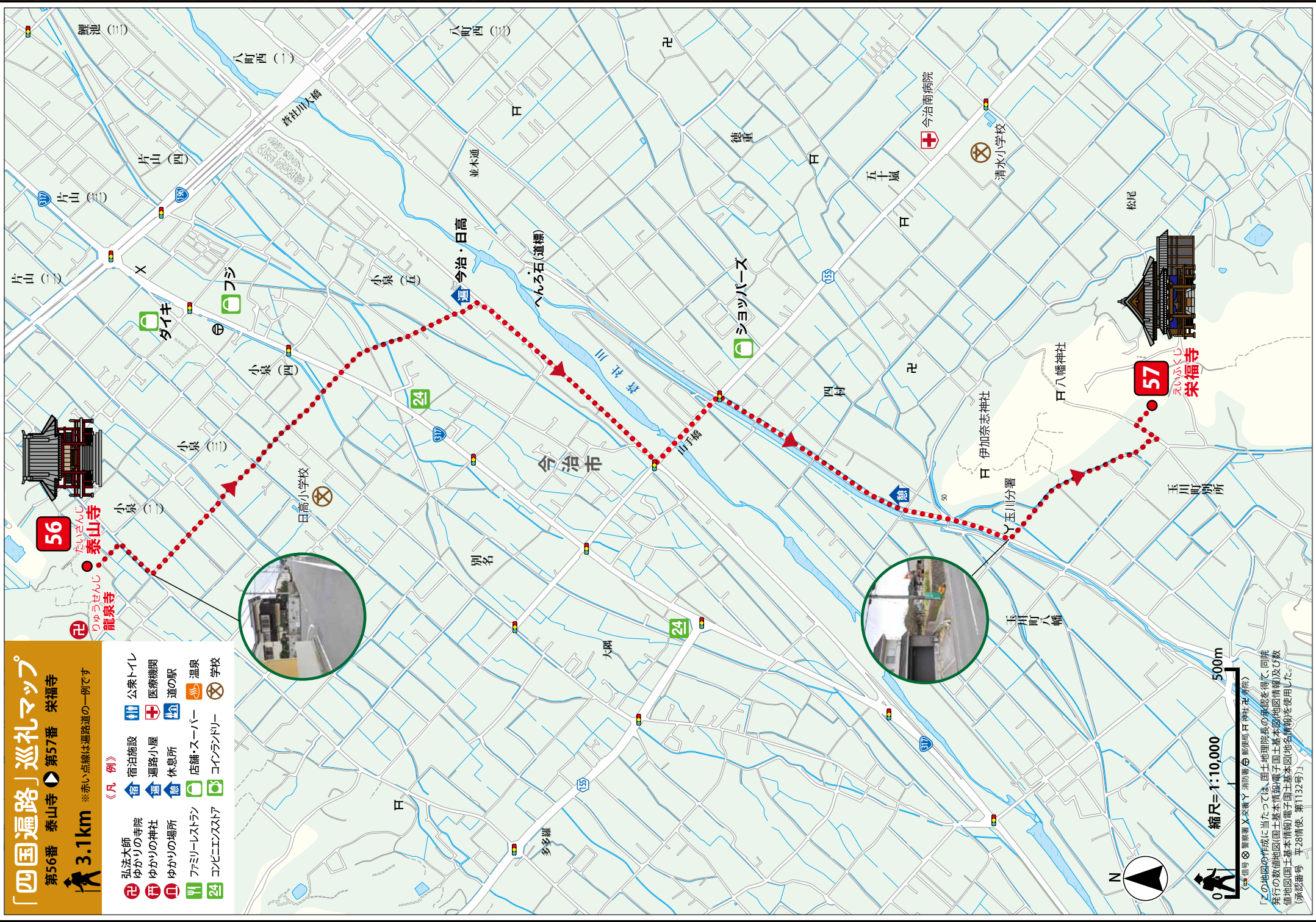
第56番 泰山寺 ▶ 第57番 栄福寺



3.1km ※赤い点線は遍路道の一例です

《凡例》

- | | | |
|--------------|------------|---------|
| Ⓜ 仏法大師 | 🏠 宿泊施設 | 🚶 公衆トイレ |
| 🏯 ゆかりの寺院 | 🏠 通路小屋 | 🏥 医療機関 |
| 🏯 ゆかりの神社 | 🏠 休息所 | 🚶 道の駅 |
| 🏠 ゆかりの場所 | 🏠 店舗・スーパー | ♨️ 温泉 |
| 🏠 ファミリーレストラン | 🏠 コインランドリー | |
| 🏠 コンビエンスストア | | |



縮尺=1:10,000

①信号 ②警察署 ③交差 ④養老湯 ⑤消防署 ⑥郵便局 ⑦神社 ⑧神社(境内)

【この地図の作成に当たっては、国土地理院長の承認を得て、同院発行の教団地図(国土基本情報)電子国土基本図(地図情報)及び教団地図(国土基本情報)電子国土基本図(地名情報)を使用した。】
(承認番号 平28情使、第1132号)